



Des plaquettes pour faciliter l'information sur les parcours



IVG
14 langues



T21



Deuil



Refus dépistage audition

Inscription en ligne atelier diététique

Des annuaires pour faciliter l'orientation dans les parcours

+ cartographie et filtres



Echographistes T21



Sages-femmes libérales



Ressources Psy



Ressources Allaitement



CSAPA et CAARUD



Associations Deuil

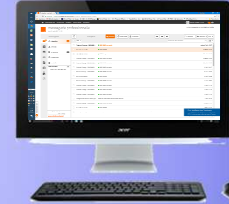
Des outils informatiques pour faciliter l'efficacité de la communication



site www.Périnatifsud.org



Gestion Electronique Documentaire



Copie pdf de SMS émis et reçus



Un Conseil Scientifique pour harmoniser les pratiques



Protocole HTA



Poster HPP



Magnet Nalador



Bilan territoire Perinat ARS IdF



Formation Violences



Etude devenir IVG

Une coordination des Professionnels pour développer le lien Ville-Hôpital



Fiche liaison



Planning Disponibilités Echographistes



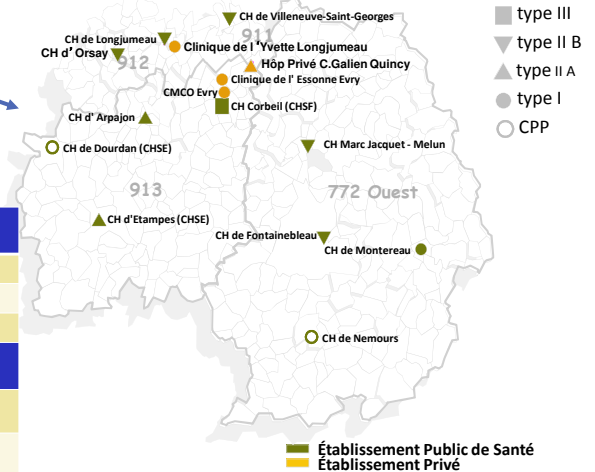
Liste Staffs



Soirée d'information



Partenariat CD



Adhérents	Nombre
Médecine Générale	94
Gynécologie	35
Imagerie Médicale	12
Pédiatrie	19
Sage-femme	106
Psychologie	41
Social	33
Autre médical	12
Autre non médical	196
TOTAL	558

	Type 1	Type 2a	Type 2b	Type 3	TOTAL	CPP
Nombre Public	1	2	5	1	9	2
Nombre Privé	3	1			4	
Nombre TOTAL	7	3	5	1	13	2
	Type 1	Type 2a	Type 2b	Type 3	TOTAL	
Accouchements 2013 (PMSI)	5 252	4 717	9 923	4 581	24 473	
Accouchements 2014 (PMSI)	5 656	3 422	10 700	4 983	24 761	
Accouchements 2015 (PMSI)	4 426	3 827	10 595	5 164	24 052	
Accouchements 2016 (PMSI)	3 849	3 633	11 188	5 354	24 024	

Conseil Scientifique

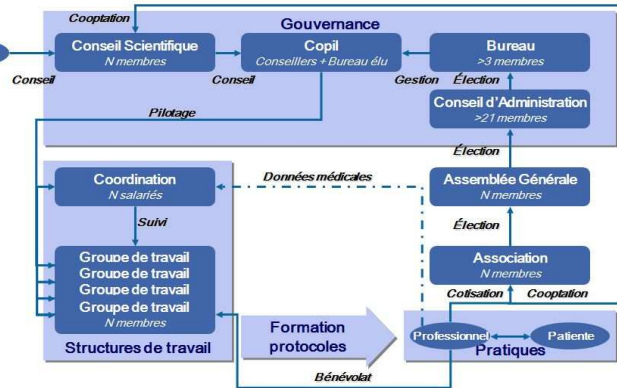
- Définit les protocoles, recommandations,...
- Valide les contenus (formations, plaquette,....)
- Analyse territoire (PMSI,....)

Coordination

- Mène certains projets (dépistages,)
- Supervise les groupes de travail
- Organise les évènements (formations, réunions,....)

Groupes de travail pilotant les projets

- Repérage auditif néonatal
- Interruption Volontaire de Grossesse
- Transfert IN Utero
- Entretien Prénatal Précoce
- Hémorragies du Post Partum
- Communication et site Web
- Echographie
- Violences faites aux femmes
- Deuil Périnatal
- Soins périnataux à la parentalité
- Accouchement sous le secret
- Obésité
- Addictions



Copil

- Inclut le Bureau de l'association,
- Décide les nouveaux projets, les affectations budgétaires,....

AG-CA

- Représentativité des professionnels,
- Valide les actions et les comptes du réseau

Organisation de formations

- 4 soirées thématiques par an
- 1 journée par an
- Plan de formation dont simulation virtuelle,

Parcours

- Dépistage T21 – 78 Echographistes (n° identifiant, suivi qualité, ...)
- Dépistage auditif - 25 enfants suspects/mois – File active de 60 enfants (suivi maternités & ORL, stats, rappel parents...)
- Alimentation
 - 3 ateliers diététique/mois
 - Obésité de grade III avec ROMDES (protocole)
- Précarité - 2-3 patientes/an collaboration avec SOLIPAM
- IVG – 1 patiente/mois (permanence téléphonique)
- Gradation des soins (protocole)
- HPP (protocole)
- Pré-éclampsie (protocole)
- VIH (protocole)
- Repérage des Violences faites aux femmes (protocole)
- Repérage de l'alcoolisation maternelle (DAPSA)
- Participation aux GT régionaux, autres réseaux,...

Participation études